

選擇符合您需求的WhatUp Gold v11產品

類別	特色	WhatsUp Gold Premium Edition	WhatsUp Gold Standard Edition
應用服務監控	利用WMI計數器預先定義系統效能報表	✓	✓
	利用任何WMI計數器自訂效能監控與報表	✓	
	SQL Server & Exchange專用的應用監控樣板	✓	
強大的設備監控機制裝置	完整SNMP v1/2/3監控，適用任何支援SNMP所管理的裝置	✓	✓
	拖放(drag-and-drop)動作即可加入MIB	✓	✓
	自訂Script指令來監控或動作script指令(VBScript/JavaScript)	✓	✓
	Web內容監控(HTTPS/HTTP)	✓	✓
	路由器的頻寬的監控與趨勢分析	✓	✓
	效能監控支援非永久性SNMP應用的效能監控例(instance)	✓	✓
	改良地圖(map)、大量欄位變更、相依性及資料庫效能	✓	✓
整合報表	可快速自訂介面利用率報表的可自製介面之速度	✓	✓
	整合報表多樣化的預先定義報表資料庫	✓	✓
	資產管理/MAC位址定位報表(finder report)	✓	✓
標準遵循	可組態的工作空間，具備100種以上的報表。	✓	✓
	標準遵循支援SNMP v1/2/3	✓	✓
彈性化控管	增強IPv6擴充監控功能	✓	✓
	認證資料(credential)之資料庫	✓	✓
	動態、虛擬群組	✓	✓
	WhatsUp資料庫工具整合套件	✓	✓
	透過Web portal介面完全控制網路及的檢視方式	✓	✓
	Web 伺服器與輪詢抽樣(polling)引擎可分開執行	✓	✓

WMI—Windows 網路最受歡迎的解決方案
除了以SNMP v1/2/3進行監控與報表之外，WhatsUp也可使用Microsoft Windows Management Instrumentation(WMI)來蒐集網路上Windows裝置的即時與歷史資訊。

WMI為一種微軟Windows作業系統標準，用於從Windows作業系統上抓取資訊。Windows 2000, 2003與XP皆內建WMI。

效能監控與報表

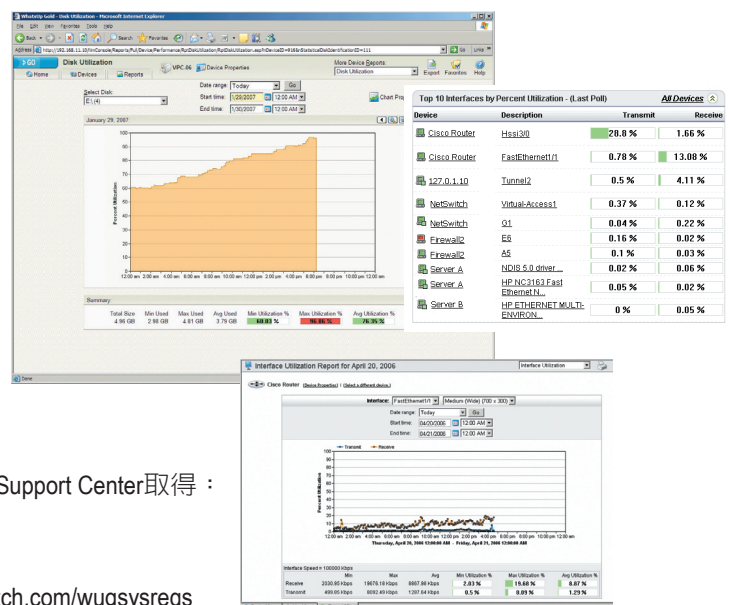
WhatsUp Gold內的效能監控器可蒐集網路上各裝置的重要資訊，然後利用這些資料製作出各裝置不同層面的利用率與可用性之報表。可於「效能監控資料庫」(Performance Monitor Library)中完成效能監控的組態，再套用至個別裝置上。也可於資料庫中設定全面性的WMI與SNMP監控，或在「裝置屬性」(Device Properties)中製作特定裝置的監控器。

WhatsUp Gold具備五種效能監控器可監控網路裝置的特定型態資料：

- CPU利用率
- 磁碟利用率
- 介面/頻寬利用率
- 記憶體利用率

vPing延遲度與可用性

你也可以為任何WMI或SNMP效能計數器(counter)自訂監控器。只要做好效能監控的組態，就可以產生效能報表來檢閱效能抽樣的結果。這些報表也可用作網路問題排除的依據。



更詳細的技術資訊可於WhatsUp Support Center取得：

www.ipswitch.com/support/whatsup

系統與硬體需求請見：Visit.ipswitch.com/wugsysreqs